



Yayım Tarihi:

Nisan 2022

ArcGIS Online Uygulama Rehber

ArcGIS Online kurulumu için temel görevler
ve en iyi uygulamalar.



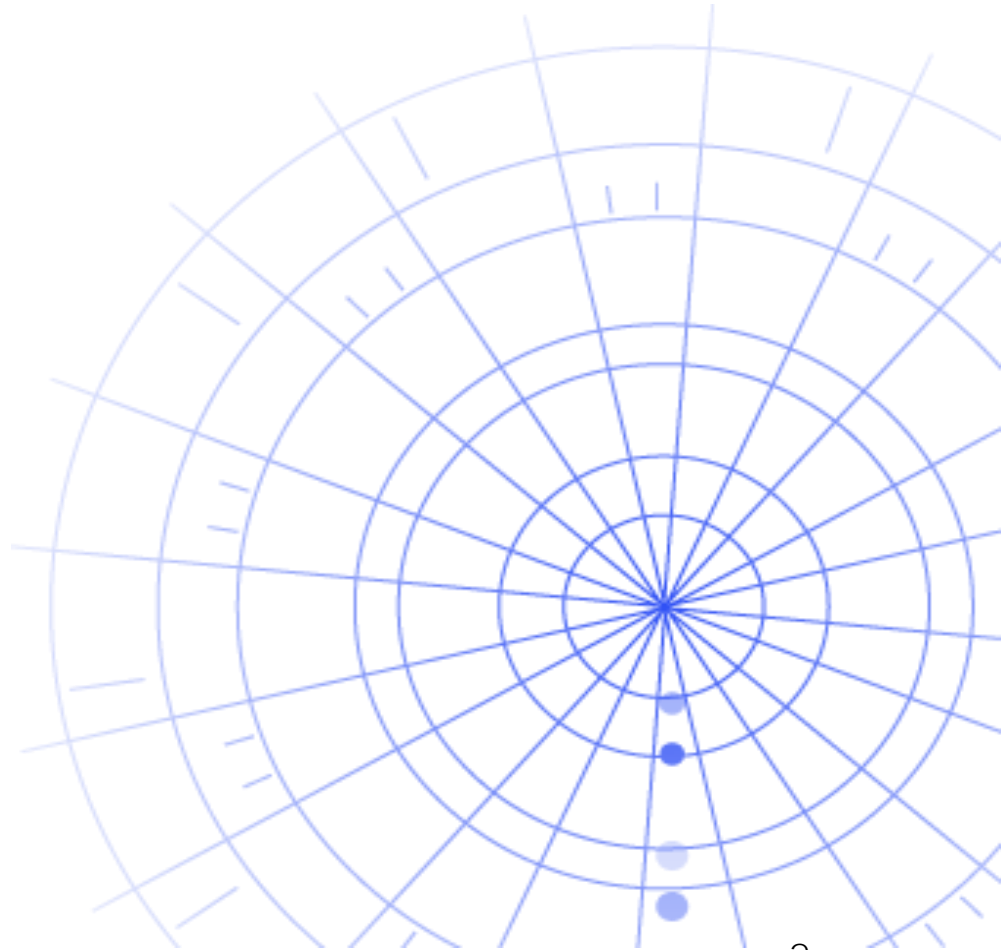
Görev kontrol listesi

GÖREV

1. [ArcGIS Online'ı Keşfedin](#)
2. [Aboneliğinizi Etkinleştirin](#)
3. [Başlangıç sayfanızı ayarlayın](#)
4. [Gruplar oluşturun](#)
5. [Üye ekle](#)
6. [İçerik oluşturun](#)
7. [Daha fazla bilgi edinin](#)

TAMAM

-
-
-
-
-
-
-



1. ArcGIS Online'ı Keşfedin

Kuruluşunuz için ArcGIS Online'ı kullanmaya başlamanıza karar verdiğinizde sevindik. CBS deneyiminizin çok az olması veya hiç olmaması sorun değil–şimdi, Esri'nin bulut tabanlı haritalama ve analiz yazılımına başlamak için harika bir zaman. ArcGIS Online, kişiler, konumlar ve verilere bağlamanıza olanak sağlar. Verilerinizi görselleştirmek ve keşfetmek için etkileşimli haritalar oluşturun. Etkili analiz araçları, verilerinizin hikayesini keşfetmenize ve geliştirmenize yardımcı olur. Verilerin hikayesini anlatan ve değişimde etkili olan ve ilgi uyandıran haritalar paylaşın.

ArcGIS Online kurulumunu yapmadan önce, haritalama ve analizlerin temellerini anlamanıza yardımcı olacak birkaç hızlı ve pratik eğitim videosu izleyebilirsiniz.

Eğitim videolarında aşağıdakileri nasıl yapacağınızı göreceksiniz:

- **Bir harita açın.** Harvey Kasırgası'nın ardından kimin gittiğini, nereye gittiklerini ve kimlerin kaldığını görün. [10 dakika]
- **ArcGIS Online ile başlayın.** Gelen kasırgaya hazırlanmak için bir tahliye haritası oluşturun ve paylaşın. [45 dakika]
- **Bir harita paylaşın.** Rekreasyon tesisleri haritanızı paylaşın. [20 dakika]
- **Bir yürüyüş süresi haritası yapın.** 20 dakikada nereye yürüyebileceğinizi bulmak için mekansal analiz kullanın. [15 dakika]
- **Bir sahne oluşturun.** Bir belediye meclisi planını örnekleme için bir 3B sahne hazırlayın. [20 dakika]

[Haritalama ve analiz alıştırmalarına başlayın](#)

2. Aboneliđinizi Etkinleřtirin

ArcGIS Online aboneliđi satın aldıđınızda, sitenizi kuruluřunuz iin anlamlı olacak řekilde yapılandırabilirsiniz. Örneđin, güvenlik ve paylařım politikalarını belirleyebilir, üyelere yapmaları gereken iřlere göre ayrıcalıklar ve krediler atayabilir ve ana sayfanızı ve galerinizi markanızı yansıtacak řekilde yapılandırabilirsiniz. Ayrıca kuruluřunuzun kimlik yönetimi sistemini de entegre edebilirsiniz.

Ana bileřenler

ArcGIS Online aboneliđi ařađıdaki ana bileřenleri ierir:

Ana sayfa–Ana sayfanız insanların sitenize dair ilk intibası olacaktır. ekici bir sayfa bařlıđı ve kendi logonuzu ekleyebilir, en iyi haritalarınızı ve uygulamalarınızı ön plana ıkarabilir ve ziyaretilerin sitenizden en iyi řekilde yararlanmasına yardımcı olacak aıklamalar, bađlantılar veya kaynaklar sađlayabilirsiniz.

Gruplar–Gruplar, üyelerinizi ve ieriđinizi belirli projeler, iř akıřları ve giriřimler etrafında organize etmenin bir yoludur. Kuruluřunuzun yapısına bađlı olarak belirli ögelere eriřime izin vermek iin gruplar yapılandırabilirsiniz. Gruplar ayrıca, diđer kuruluřların üyeleri arasında iř birliđine de olanak sađlar.

Üyeler–Katılmaları iin davet ederek veya dođrudan ekleyerek ArcGIS Online'a yeni kullanıcılar ekleyin. Üyeleri tek tek veya toplu olarak ekleyebilirsiniz. Hesaplarını onlar iin ayarlayabilir, kendi hesaplarını oluřturmalarına izin verebilir veya kuruluřunuza özgü mevcut oturum ama sisteminizi kullanabilirsiniz.

ierik–ArcGIS Online ieriđiniz haritalar, uygulamalar ve katmanlar ierir. Ayrıca, oluřturduđunuz ieriđi etkili bir řekilde saklamak, kategorize etmek, düzenlemek ve paylařmak iin kaynaklar sađlar.

Bu ana bileřenler, kuruluřunuzun gereksinimlerini karřılayan bir ArcGIS Online deneyimi oluřturmak iin birlikte alıřır.

İpuçları

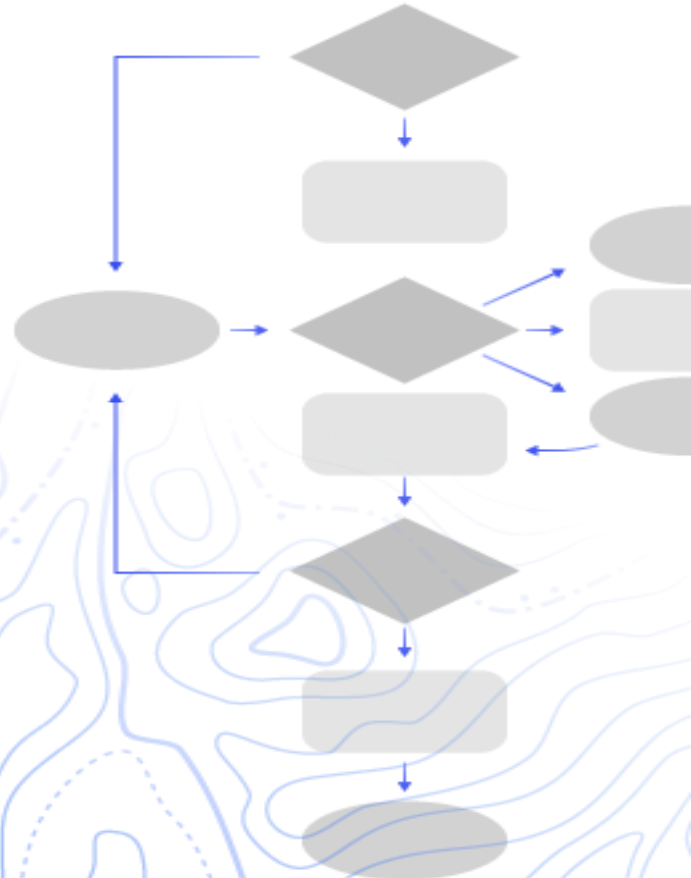
İlk ArcGIS Online kurulumu sırasında aşağıdakilere karar vermeniz gerekir:

ArcGIS Online siteniz için bir ad–Kuruluş adı, ana sayfanın başlığında görünen addır. Kuruluşunuzu veya ArcGIS Online sitenizin amacını temsil eden ayırt edici ve doğru bir ad seçmelisiniz.

Kısa ad–Kısa ad ArcGIS Online sitenizin URL bağlantısında görünür (örneğin, sample-org-name.maps.arcgis.com). Kullanmak istediğiniz ismi dikkatlice seçin. Bu adı daha sonra değiştirebilirsiniz, ancak içeriğinizin bazılarının URL'lerini manuel olarak güncellemeniz gerekebilir.

Yönetici ile İletişim–İrtibat noktası olarak birkaç yönetici ekleyebilirsiniz. Bu yöneticiler ve e-posta adresleri, üyeler parola sıfırlama isteğinde bulunduğunda, kullanıcı adlarıyla veya hesaplarında yapılan değişikliklerle ilgili yardım istediğinde veya hesaplarına yapılan kredi tahsisiyle ilgili herhangi bir sorun olduğunda ArcGIS Online'dan gönderilen otomatik e-posta listesine dahil edilir. Bu kişiler ayrıca abonelik hakkındaki e-posta bildirimlerini de alır.

[Aboneliğinizi nasıl etkinleştireceğinizi öğrenin](#)



3. Bařlangıç sayfanızı ayarlayın

ArcGIS Online'ı kuruluřunuzun ihtiyaçlarını karřılayacak řekilde yapılandırarak bařlayın. Örneđin, üyelerin kuruluř dıřında ierik araması yapıp yapamayacaklarını veya paylařıp paylařamayacaklarını belirleyebilirsiniz. Bazı yapılandırmalar, abonelik aktivasyonunun bir parçası olarak yapılır; örneđin, kuruluřunuzun URL'sini ayarlama. Bařlarken, ana sayfanızın görünümüne ve sitenin güvenlik ayarlarına odaklanın.

Görünümü özelleřtirin

Markanızı ve bu markayı sitenizde nasıl en iyi řekilde yansıtabileceđinizi düşünün. Etkili bir ana sayfa oluřturabilmeniz için birkaç öneri:

- Ana sayfanız profesyonel bir görünüme ve iyi bir düzene sahip olsun. Özel bir bařlık ve logo kullanın ve sitenizin amacı hakkında bilgi verin.
- En iyi haritalarınızı ve uygulamalarınızı ana sayfanızda öne ıkan ierik olarak gösterin.

[Ana sayfanızı nasıl ayarlayacađınızı öđrenin](#)

Güvenlik varsayımları

ArcGIS Online güvenli, güvenilir ve esnek bir sitedir. Gizlilik ve güvenlik kontrollerini kuruluřunuz için anlamlı olacak řekilde yapılandırabilirsiniz. Örneđin, řifre politikasını řifre uzunluđu, karmařıklık ve gemiř gereksinimleri dahil edecek řekilde yapılandırabilirsiniz. Üyelerin kuruluřunuzun dıřında ierik paylařmasına izin vermeyi veya yalnızca kuruluř içinde paylařıma izin vermeyi seebilirsiniz. Ayrıca kuruluřa özgü oturum açma ve ok faktörlü kimlik dođrulama ayarı yapabilirsiniz.

ArcGIS Online, veriler ve diđer tüm varlıklara sadece HTTPS üzerinden eriřime izin vermenizi tavsiye ederiz. Bu bilgilerinizi korumanıza yardımcı olacaktır.

[Güvenlik ilkelerinizi nasıl ayarlayacađınızı öđrenin](#)

Güvenlik, gizlilik ve uyumluluk hakkında ek ayrıntılar için [ArcGIS Güven Merkezi](#)'ni de inceleyebilirsiniz.

4. Gruplar oluřturun

Kuruluřunuzun üyeleriyle ve herkesle paylaşmak istediđiniz ögeleri düzenlemenin bir yolu olan Gruplar, kuruluřunuz için bir yapı oluřturur. Sadece davetiye ile üye kabul eden özel gruplar veya herkese açık olan genel gruplar oluřturabilirsiniz. Biraz planlama ile grupları iř akıřlarınıza desteklemek için bir araç olarak kullanabilir ve tamamlanmıř içeriđin hedeflenen kitleyle paylaşılmasını sađlayabilirsiniz. Örneđin, bir projeye ilgili ögeler için bir alıřma grubu ve bir yayın grubu oluřturabilirsiniz. alıřma grubu, devam eden alıřmaları paylaşmak için kullanılan özel bir grup olabilir. Yayın grubu, tamamlanmıř içeriđi herkesle paylaşmak için kullanılan genel bir grup olabilir.

Grupları, ana sayfada ve galeride içerikleri ön plana ıkarmak ve temel harita ve uygulamalar için özel galeriler oluřturmak için kullanabilirsiniz.

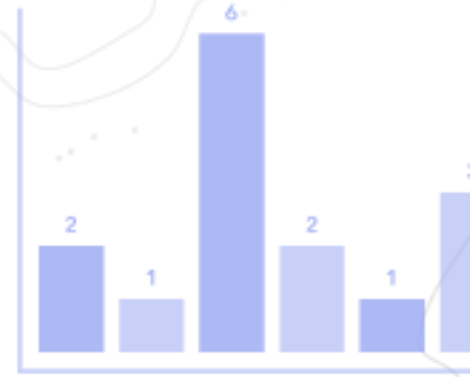
Kuruluřunuzla birlikte gruplar oluřturmak, üyeleri ve içeriđi eklerken gruplar halinde düzenlemenize olanak tanır.

[Grupları nasıl oluřturacađınızı öđrenin](#)

Ortak Kullanımlar

İř birlikleri, kuruluřların gruplar aracılıđıyla içerik üzerinde birlikte alıřmasına olanak tanıyan güvenilir iliřkilerdir. Ortak ve dađıtılmıř iř birlikleri, haritalar, uygulamalar, katmanlar ve daha fazlasını diđer kuruluřlarla paylaşmanın farklı yöntemlerini sunar.

[İř birlikleri hakkında daha fazla bilgi edinin](#)



5. Üyeler ekleyin

ArcGIS Online, kuruluşunuza üyeler eklemeniz için esnek bir sisteme sahiptir. Üyeleri otomatik olarak ekleyebilir veya kuruluşunuza katılmaları için davet edebilirsiniz. Üyeleri tek tek ekleyebilir ve davet edebilir veya bir dosya yükleyerek toplu olarak ekleyebilir ve davet edebilirsiniz. Mevcut kuruluşa özgü açma sisteminizi etkinleştirebilir, üye hesaplarını kendiniz ayarlayabilir veya üyelerin kendi hesaplarını oluşturmalarına olanak tanıyabilirsiniz. Davet işleminin bir parçası olarak, kullanıcı türlerini ve rollerini belirleyebilir ve üyeleri oluşturduğunuz gruplara atayabilirsiniz.

[Üyeleri nasıl ekleyeceğinizi öğrenin](#)

En iyi uygulamalar

Üye eklemek için en iyi uygulamalar aşağıdadır. Çoğu davet sürecinin bir parçası olarak yapılabilir.

- **Kuruluşa özgü oturum açmaları yapılandırma**—Okta veya Google Workspace gibi kuruluşa özgü bir oturum açma sistemi kullanıyorsanız, üyeleri SAML veya OpenID Connect giriş bilgilerini kullanarak ekleyin. Bu, yeni ArcGIS hesapları oluşturmak yerine üyelerin ArcGIS Online'da mevcut giriş bilgileriyle oturum açmalarına olanak tanır.
[Oturum açmaları nasıl yapılandıracağınızı öğrenin](#)
- **Kullanıcı türleri atayın**—Kullanıcı türleri, üyelere verebileceğiniz ayrıcalıkları ve uygulamaları belirler. Ekibinizin çalışma tarzına uygun çok sayıda kullanıcı türü vardır. Kullanıcı türlerini üyelerin ihtiyaçlarına ve gereksinimlerine göre atayın. Örneğin, Creatorlar ArcGIS Online'daki ve uygulamaların çoğundaki tüm özelliklere erişebilirken, Viewerlar yalnızca onlarla paylaşılan öğeleri görüntüleyebilir ve az sayıda uygulamaya erişebilir.
[Kullanıcı türleri hakkında daha fazla bilgi edinin](#)
- **Rolleri seçin**—Her üyenin ihtiyaç duyduğu ayrıcalıkları göz önünde bulundurun. Ayrıcalıkları varsayılan bir rol üzerinden atayabilir veya rolün sahip olmasını istediğiniz ayrıcalıkları temel alarak özel roller oluşturabilirsiniz. Her aboneliğin en az bir yöneticisi bulunmalıdır.
[Özel rolleri nasıl yapılandıracağınızı öğrenin](#)
- **Üyeleri otomatik olarak gruplara ekleyin**—Üyelerin katılmalarını istediğiniz grupları belirtin. Üyeler, üyelik talep etmek veya bir davet kabul etmek

zorunda kalmadan otomatik olarak eklenir.

[Üyeleri gruplara nasıl ekleyeceğinizi öğrenin](#)

- Bir kredi bütçesi tahsis edin–Üyenin işlem tabanlı servisler ve mekansal analiz gibi araçlar için kullanabileceği belirli sayıda kredi ayarlayarak üye kredisi kullanımını yönetebilirsiniz.

[Kredi bütçelerinin nasıl tahsis edileceğini öğrenin](#)

- **Esri erişimini yönetin**–Destek, eğitim ve forum gibi diğer web kaynaklarını kullanması veya e-posta iletişimlerini Esri'den yönetmesi gereken üyeler için Esri erişimini etkinleştirin.

[Esri erişimini nasıl etkinleştireceğinizi öğrenin](#)

- **Eklenti lisanslarını yönetin**–Her kullanıcı türü, belirli uygulamalara erişim içerir. Atanan bir kullanıcı türüne dahil olmayan uygulamalar lisanslanabilir ve gerektiğinde belirli üyelere ek lisans olarak atanabilir.

[Lisansları nasıl yöneteceğinizi öğrenin](#)

- Üyeleri kategorize edin–Kuruluşunuzdaki üyeleri departman, konum ve uzmanlık özelliklerine göre düzenlemek ve filtrelemek için hiyerarşik kategoriler ayarlayın.

[Üye kategorilerini nasıl ayarlayacağınızı öğrenin](#)

6. İçerik oluşturun

ArcGIS Online, haritalar, sahneler, uygulamalar, notebook'lar ve katmanlar oluşturmak için ihtiyacınız olan her şeyi içerir. Elektronik tablolar ve ArcGIS Server servisleri gibi mevcut içerikleri ekleyebilir ve haritalar, uygulamalar ve barındırılan web katmanları gibi yeni içerikler oluşturabilirsiniz.

İçeriğinizin nasıl kullanılacağını değerlendirin ve en iyi deneyimi sunmak üzere optimize edin. Örneğin, katmanları uygun şeffaflık, ölçek aralıkları ve etiketler ile iyileştirin; haritalarınızda açılır pencereler yapılandırın ve detay katmanlarınız için farklı erişim ve düzenleme özelliklerine sahip çoklu görünümleri oluşturun.

Ögenin bulunmasını ve kullanılmasını kolaylaştırmak için ayrıntıları eksiksiz bir şekilde dahil edin. Ögelerin güvenilirliğini yükseltmek ve arama sonuçlarında daha çok çıkmasını sağlamak için ögeleri yetkili olarak atayın. İçeriğin bulunmasını kolaylaştırmak için kuruluşunuz ve gruplarınız için içerik kategorileri oluşturun.

İpuçları

- Bir harita oluşturmak bir altlık haritayı verilerinizle birleştirmek kadar kolaydır. Haritayı hızlıca şekillendirmek için akıllı varsayılanları uygulayabilirsiniz.
[Haritaları nasıl oluşturacağınızı öğrenin](#)
- ArcGIS Online, odaklanmış web uygulamaları oluşturmanıza yardımcı olmak için çeşitli şablonlar ve gereçler içerir.
[Uygulamaları nasıl oluşturacağınızı öğrenin](#)
- Veri toplamak amacıyla haritalarınızda ve uygulamalarınızda kullanmak üzere katmanlar oluşturmak için birkaç şablon arasından seçim yapabilirsiniz.
[Detay katmanlarını nasıl oluşturacağınızı öğrenin](#)
- İçeriğinizi ArcGIS Online'a, kaydettiğinizde veya eklediğinizde bu İçeriğim'de bir öge olarak saklanır ve tüm ögelerinizi burada arayabilir veya öge türü ve tarih gibi filtrelerle tarama yapabilirsiniz.
[Ögeleri nasıl ekleyeceğinizi öğrenin](#)
- Tüm içerik, ek ayrıntılar için ilişkili bir öge sayfasına sahiptir. Ayrıca öge ayarlarını değiştirebilir ve öge ile etkileşimde bulunmak için daha fazla seçeneğe erişim sağlayabilirsiniz.
[Öge sayfalarını nasıl kullanacağınızı öğrenin](#)

- Kuruluşunuzdaki grup içeriđi ve diđer içeriđi dzenlemek iin ierik kategorilerini kullanabilirsiniz.
[İerik kategorilerini nasıl ayarlayacađınızı ğrenin](#)
- İeriđi ekledikten sonra, bunu gruplar, kuruluşunuz veya herkesle paylařabilirsiniz.
[İeriđi nasıl paylařacađınızı ğrenin](#)
- Haritanız sosyal medya tarafından seilir ve bir seferde binlerce veya milyonlarca kullanıcı tarafından grntlenirse, haritanın mmkn olduđunca hızlı yklenmesini istersiniz.
[Haritaları yksek talep durumu iin nasıl optimum hale getireceđinizi ğrenin](#)

7. Daha fazla bilgi edinin

Yönetici olarak, ArcGIS Online'ı kurmak sizin sorumluluğunuzdadır. Kuruluşunuzun düzenini ve güncelliğini korumak için üyelerin, öğelerin ve grupların devamlılığını sağlamak aynı derecede önemlidir. Bu bölümdeki kaynaklar bu konuda size yardımcı olabilir. Ayrıca ArcGIS Online hakkında daha fazla bilgi edinmenize yardımcı olurlar.

Etkinlikleri izleyin

İçeriği ve üyeleri izlemek için etkinlik tabanlı metriklere ve gerçek zamanlı kullanım raporlarına erişin. Öğe raporları, kullanıcıların coğrafi içerikleri nasıl oluşturduklarını, kullandıklarını ve paylaştıklarını gösterir. Üye raporları, kullanıcıların ArcGIS Online'a nasıl katkıda bulunduğunu ortaya koyar. Grup raporları, kuruluşlar arasında ve içinde aktif iş birliği duygusu geliştirilmesine katkıda bulunur.

[Etkinlik raporlarını nasıl kullanacağınızı öğrenin](#)

Kredi kullanımı

ArcGIS Online ücretli bir abonelik servsidir. Esri, her bir abonelik servisine para birimi olarak kullanılan krediler atar. Belirli içerikleri, analitik işlevleri ve veri depolamasını kullanırken bu kredileri kullanırsınız. İşlem tabanlı servisler ve mekansal analiz gibi araçlar için kredileri yönetebilmek amacıyla kredi bütçelemeyi etkinleştirebilirsiniz. Kuruluş üyelerinin bir kısmına veya tümüne esnek bir kredi ataması yapın veya yeni üyeler için varsayılan bir atama ayarlayın.

[Kredi kullanımı hakkında daha fazla bilgi edinin](#)

Ek kaynaklar

- [ArcGIS Online yardımı](#), yazılımı genel olarak nasıl kullanacağınızı ve belirli görevleri nasıl yerine getireceğinizi öğreneceğiniz temel bir kaynaktır. Ayrıca, [kuruluşun devamlılığı için en iyi uygulamalar](#), [yenilikler](#), [sorun giderme](#) ve [SSS](#) bölümlerini içerir.
- [ArcGIS'i Öğren galerisinde](#), ArcGIS'i öğrenmenize yardımcı olacak dersler, makaleler, hikayeler ve videolar bulunur. Ayrıca, [yönetim](#) gibi belirli konu başlıkları hakkındaki kaynaklara giden [yollar](#) da yer alır.
- [Esri Academy](#), bir ArcGIS Online kuruluşunu yönetmek ile ilgili daha fazla bilgi edinmenize yardımcı olacak eğitmen liderliğindeki kurslar, web seminerleri, öğrenme planları ve diğer eğitim kaynaklarını içerir.

- Esri'nin de dahil olduđu GIS topluluđu, [ArcGIS Living Atlas of the World](#)'de bulunan kullanıma hazır binlerce yetkili veri kümesini paylaşır. ArcGIS Living Atlas, tarihsel nüfus sayımı verilerinden canlı sensör ağlarından ve dünya gözlemlerinden elde edilen çevresel koşullara kadar her şeyi kapsar.
- [ArcGIS API for Python](#) idari görevleri kolaylaştırmanıza ve sürdürmenize yardımcı olabilir. Örneğin, İçeriğim bölümünde Klasör yapısı ayarlamak için API'yi kullanabilirsiniz. Ayrıca API'yi servis veya uygulama öğelerinin URL'lerini güncellemek için de kullanabilirsiniz.
- [ArcGIS Marketplace](#) idari görevlerde yardımcı olmak üzere Esri ortaklarının çözümlerini içerir.
- [ArcGIS Online Sağlık Gösterge Paneli](#)'nden servis durumu hakkındaki en son bilgileri alabilirsiniz.

SSS

Abonelik satın almadan önce ArcGIS Online'ı deneyebilir miyim?

Evet. Henüz bir hesabınız yoksa 21 günlük ücretsiz [Learn ArcGIS eğitim deneme sürümüne](#) kaydolabilirsiniz. Eğitim deneme sürümü, haritalama ve analizi keşfetmenin kolay bir yolu olsa da bu sürümle ArcGIS Online'ı kurma ve yönetme becerisine sahip olmayacaksınız. Ayrıca, deneme sürümünün süresi dolduğunda oluşturduğunuz tüm içeriği kaybedeceksiniz. Bir ArcGIS Online kuruluşu yapılandırmayı denemek için [ücretsiz ArcGIS deneme sürümü](#) edinebilirsiniz. ArcGIS deneme sürümünde deneme kuruluşunuzun yöneticisi olarak hareket edersiniz. Deneme sürümünün süresi dolduğunda bir abonelik satın alma ve oluşturduğunuz kuruluşu ve içeriği kullanmaya devam etme seçeneğiniz olacaktır.

Daha fazla üye veya kredi ekleyebilir miyim?

Evet. ArcGIS Online abonelikleri kuruluşunuzla büyüme esnekliğine sahiptir. İsteddiğiniz zaman [daha fazla üye veya kredi ekleyebilirsiniz](#).

Daha fazla soruya nereden yanıt bulabilirim?

ArcGIS Online [SSS](#) bölümünü okuyun, [Esri Topluluğu tartışmalarına](#) göz atın ya da [Esri](#) ile iletişime geçin.